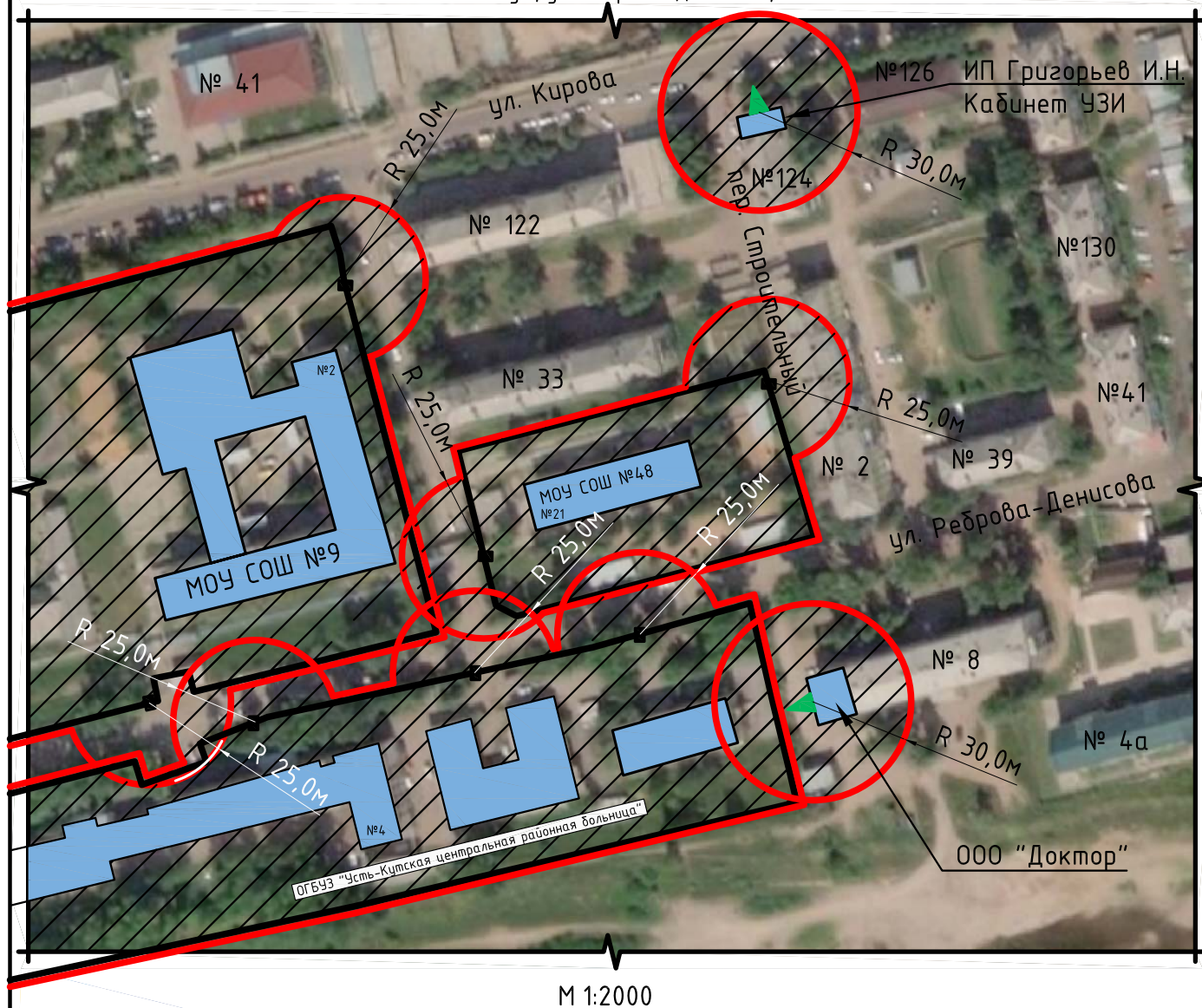


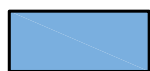
Схемы границ прилегающих территорий к организациям, рынкам и объектам,  
на которых не допускается розничная продажа алкогольной продукции

Схема №40

Организация: Муниципальное дошкольное образовательное учреждение  
детский сад общеразвивающего вида № 48 Усть-Кутского муниципального образования  
адрес: Иркутская область, Усть-Кутское муниципальное образование (городское поселение),  
г. Усть-Кут, ул. Реброва-Денисова, 21



Условные обозначения:



организация (объект)



граница прилегающей территории, на которой не допускается розничная продажа алкогольной продукции



граница обособленной территории организации



прилегающая территория, на которой не допускается розничная продажа алкогольной продукции



вход на обособленную территорию организации (объекта)



вход в организацию (объект)